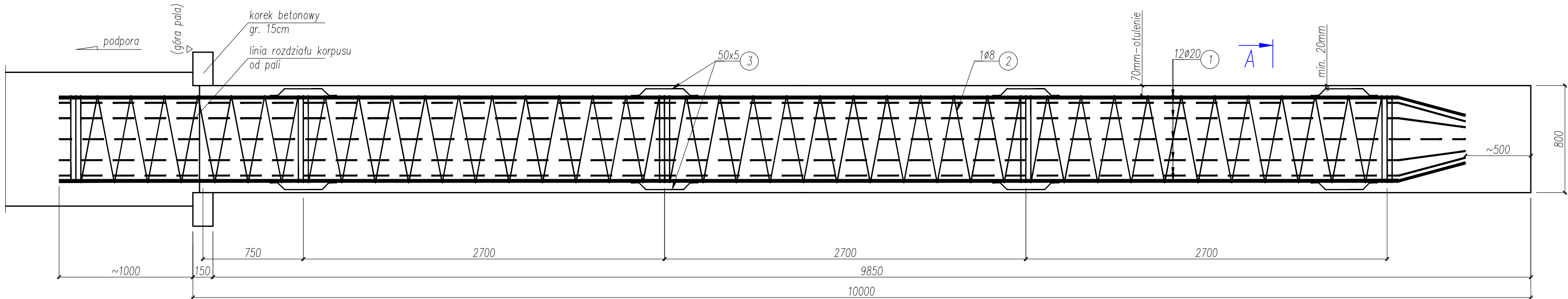
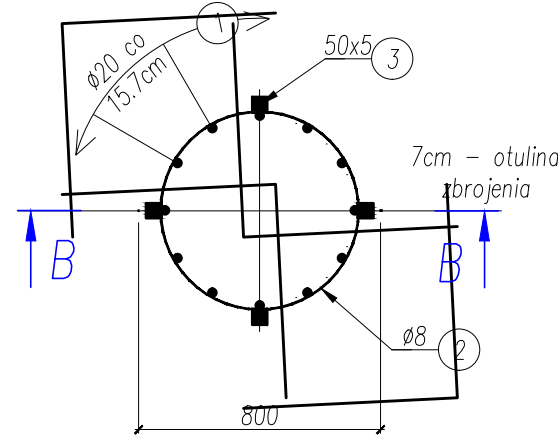


KONSTRUKCJA PALA
skala 1:25

B-B
skala 1:25



A-A
skala 1:25



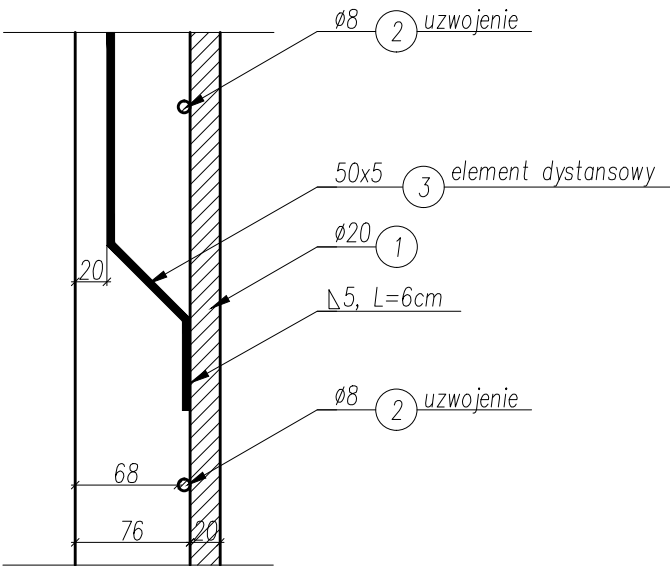
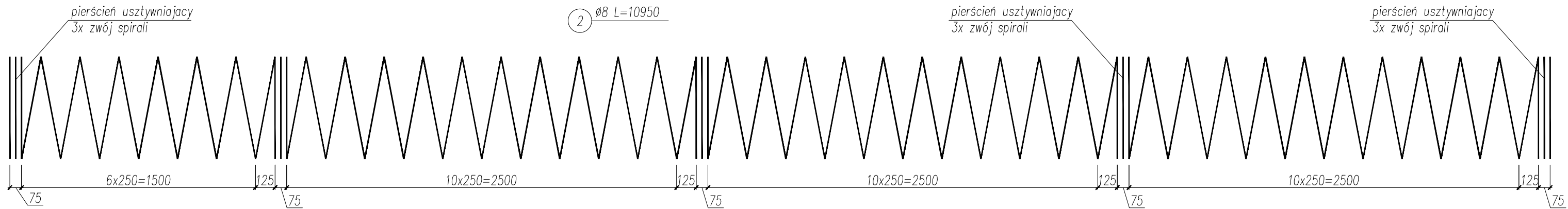
ZESTAWIENIE STALI ZBROJENIOWEJ						
Nr pręta	Średnica pręta	Długość pręta	Liczba prętów szt.	Długość całkowita [m]		
	mm			ø8	Ø20	50x5
1	20	1052	12		126,24	
2	8	10950	1	109,50		
3	50x5	54	16			8,64
Razem długość [m]				109,50	126,24	8,64
Masa 1mb				0,40	2,47	1,96
Razem masa [kg]				43,80	311,81	16,93
Masa ogółem [kg]				372,55		
Wykonać 12 sztuk:				12 x 372,55		
				4470,60		

ZESTAWIENIE MATERIAŁÓW dla 12 pali:
BETON C30/37, W8, F100, V=12x5,02m³=60,24m³
STAL ZBROJENIOWA
AI G=525,60kg
AIIIN G=3741,78kg
RAZEM G=4267,38kg
STAL KONSTRUKCYJNA
G=203,22kg

ŁĄCZNA DŁUGOŚĆ PALI: 12 x 10,0 = 120,0 m

- UWAGI
- 1) Wymiary podane w [mm];
 - 2) Rozpatrywać z rysunkiem geometrii podpór;
 - 3) Element nr 3 łączyć przez spawania.
 - 4) Styk prętów nr 1 z prętem nr 2 łączyć przez spawania.

SZCZEGÓŁ ELEMENT DYSTANSOWY
skala 1:5



BIK - KOPCZYK 35 - 222 Rzeszów , ul. gen. L. Okulickiego 17 tel/fax (017)853 79 37 tel. kom. 48 606 918 422 e -mail: biuro@bikopczyk.pl				Investor / Zamawiający: Powiatowy Zarząd Dróg w Mielcu
Nazwa inwestycji / Obiekt: Przebudowa mostu na potoku Rów w m. Zarównie w ciągu drogi powiatowej nr 1 134R Padew Narodowa - Zarównie - Piechoty - Babule, km 3+539				Stadium: PW
Tytuł rysunku: KONSTRUKCJA PALA				Skala: 1:50
Funkcja	Imię i nazwisko	Nr uprawnień	Podpis	Data: 06.2019 r.
Projektant	mgr inż. Piotr Kopczyk	D-93/82		
Opracował	mgr inż. Łukasz Szytuła	-		Nr rysunku: 13
Sprawdzający	dr inż. Wojciech Tomaka	B-241/90		